



COMUNE DI VALBRONA

DENOMINAZIONE DELL'OPERA:

STUDIO DELLA COMPONENTE GEOLOGICA, IDROGEOLOGICA E SISMICA DEL TERRITORIO COMUNALE DI VALBRONA (PROVINCIA DI COMO)

art.57 della L.R. n.12 dell'11 marzo 2005 per il Piano di Governo del Territorio D.G.R. n. 8/1566 del 22 dicembre 2005

COMMITTENTE: Comune di Valbrona - via Vittorio Veneto, 8 - 22039 Valbrona (COMO)	DATA: SETTEMBRE 2007
OGGETTO:	TAVOLA: <b>2a</b>
	SCALA: 1:5.000

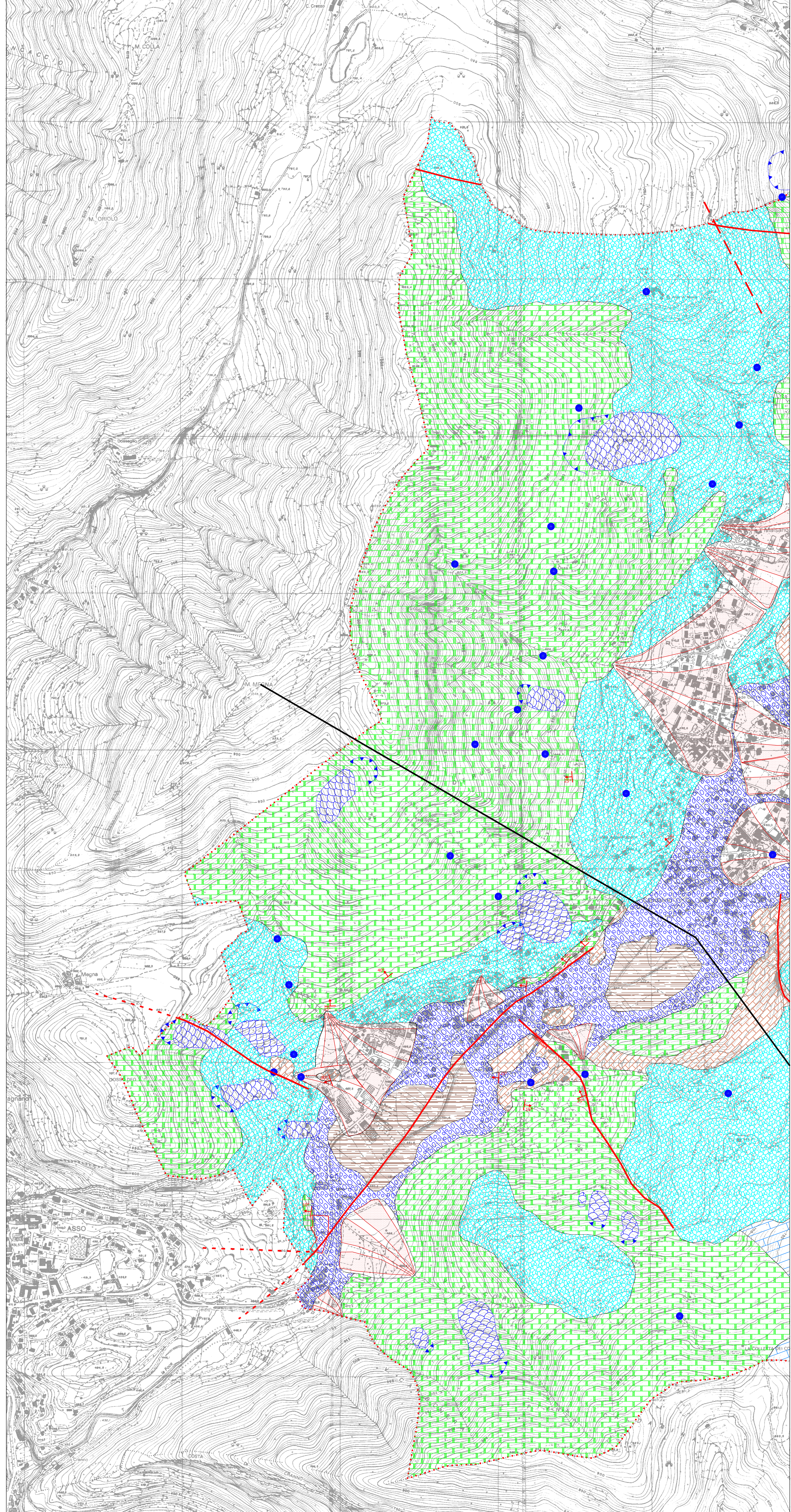
FASE DI ANALISI  
CARTA GEOLOGICA  
- SETTORE OCCIDENTALE -

FIRMA DEI COMMITTENTI:

FIRMA DEI PROGETTISTI:

IL PRESENTE ELABORATO È TUTELATO SUI DIRITTI D'AUTORE DALLA LEGGE N. 633 DEL 22/04/1994 E 1465 DEL 14/12/1992, NON RIPRODUCIBILE SENZA LA PERMESSA AUTORIZZAZIONE ESPLICITA PERMESSA RIPRODURRE.

STUDIO GEOLOGICO BONINSEGNI E LAVENI ASSOCIATI  
via Galvani, 17 - 20033 Desio (MI) - Tel. 0362/203925 - E-mail: boninsegni.laveni@unimil.it



LEGENDA

DEPOSITI SUPERFICIALI

- CONOIDE ALLUVIONALE
- DETRITO DI FALDA
- DEPOSITO LACUSTRE E/O TORBOSO
- DEPOSITO MORENICO
- DEPOSITO FLUVIOGLACIALE

SUBSTRATO ROCCIOSO

- CALCARE DI MOLTRASIO
- DOLOMIA A CONCHODON
- CALCARE DI ZU
- DOLOMIA PRINCIPALE
- TRACCIA SEZIONE GEOLOGICA

- NICCHIA DI FRANA ATTIVA E ACCUMULO
- NICCHIA DI FRANA QUIESCENTE E ACCUMULO

ELEMENTI STRUTTURALI

- FAGLIA E/O FRATTURA
- SOVRASCORRIMENTO
- ZONA CATACLASATA
- GIACITURA ED INCLINAZIONE STRATI

ELEMENTI IDROGEOLOGICI

- SORGENTE